

# TABELLA FORATURE / HOLES TABLE

N° Fori/ N° Holes	Foro Centrale mm/ Central Holes mm	Interasse mm/ PCD mm	Diam. Fori mm/ Bolt Hole mm
3	70	100	13

4	55,5	85	14
	62,5	95	14
	58,5	98	14,5
	60	100	15,5
	85	130	12,5
	85	130	14,5
	85	130	18,5
	113	152,4	21,5

5	67	112	18,5
	94	140	18,5
	109,5	139,7	15
	110	160	18,5
	110	165,1	18,5
	150,5	203,2	22,5
	150,5	203,2	32,2

6	100	140	14,5
	117,7	152,4	15
	130	170	21,5
	161	205	21,5
	161	205	27
	164,3	222,2	32,2

8	110	152,4	18,5
	152,4	203,2	16,8
	152,4	203,2	17,5
	221	275	21,5
	221	275	27

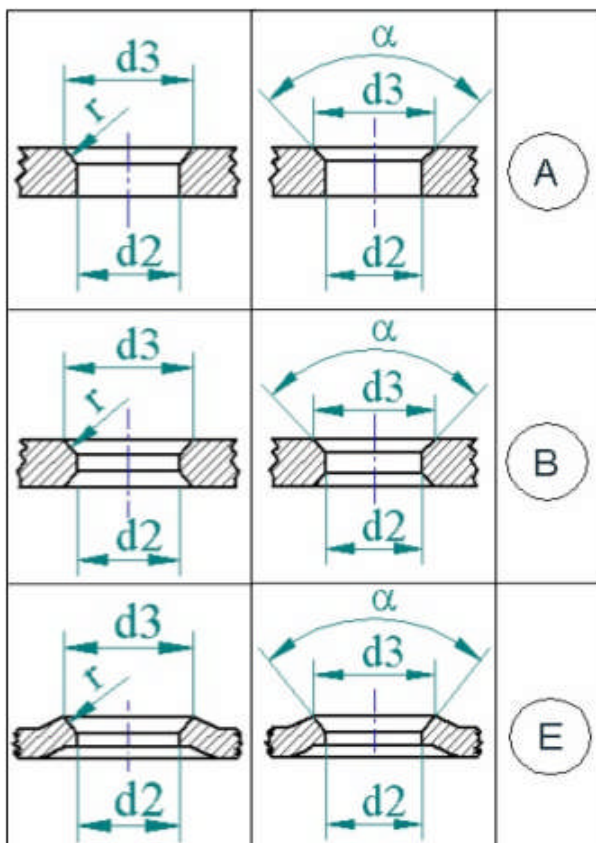
10	164,3	222,2	32,2
	221	285,7	32,2
	281	335	27

Sedi Sferiche  
Spherical Seats  
Portés Sphériques  
Asientos Esféricos

Sedi Coniche  
Conical Seats  
Portés Coniques  
Asientos Cónicos

Tipo  
Type  
Type  
Tipo

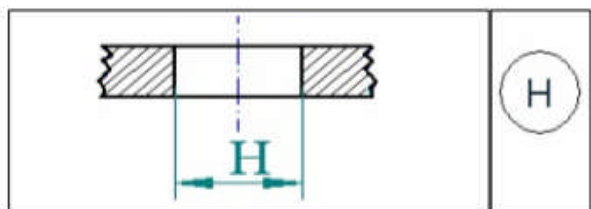
Dimensioni Sedi  
Seats Dimensions  
Dimensions pour Portés  
Dimensiones para Asientos



Nr	d2 mm	d3 mm	r mm	$\alpha$ (°)	Colonnnette
1	18,5	24	14	-	M14x1,5
2	21,5	27	16	-	M18x1,5
3	27	32	18	-	M22x1,5
5	32,2	37	22,2	-	3/4"-16
6	14	-	14	-	M12x1,5
7	15,5	-	14	-	M12x1,5
13	15	19,8	-	60	M12x1,5
16	15,5	-	-	60	M12x1,5
21	21,5	27	-	90	M18x1,5
25	17,2	24	-	90	M16x1,5
34	14	-	-	90	M12x1,5
35	14,5	-	-	90	M12x1,5
36	16,8	21,8	-	90	M14x1,5

Esempio: A2 (Sede sferica n° 2, tipo A)  
Example: A2 (Spherical seat nr. 2, type A)  
Exemple: A2 (Portée sphérique n. 2, type A)  
Ejemplo: A2 (Asiento esférico n° 2, tipo A)

Sedi Piane  
Plain Seats  
Portées Plates  
Asientos llanos



Esempio: H15 (Sede piana con diametro foro 15mm)  
Example: H15 (Plain seat with hole diameter 15 mm)  
Exemple: H15 (Portée plate à 15mm de diamètre trou)  
Ejemplo: H15 (Asiento llano con diám. agujero 15 mm)